

**Technisches Betriebszentrum
Anstalt öffentlichen Rechts**

**Wirtschaftsplan
für das
Geschäftsjahr 2011**

Inhaltsverzeichnis

1. Zusammenstellung
2. Vorbericht zum Wirtschaftsplan
(incl. Erläuterungen)
3. Erfolgsplan
4. Investitionsplan
5. Finanzplan
6. Stellenplan

Zusammenstellung für das Wirtschaftsjahr 2011

Auf Grund der §§ 16 ff. der Landesverordnung über Kommunalunternehmen als Anstalt des öffentlichen Rechts (KUVO) in Verbindung mit der Gemeindeordnung hat der Verwaltungsrat des Kommunalunternehmens durch Beschluss vom 09.11.2010 den Wirtschaftsplan für 2011 festgestellt.

1	Es betragen	
1.1	im E r f o l g s p l a n	
	die Erträge	38.692.600 €
	die Aufwendungen	-38.608.100 €
	der Jahresgewinn/ -verlust	84.500 €
1.2	im V e r m ö g e n s p l a n (Investitionsplan)	
	die Einzahlungen	2.382.942 €
	die Auszahlungen	2.382.942 €
2	Es werden festgesetzt	
2.1	der Gesamtbetrag der Kredite für Investitionen und Investitionsförderungsmaßnahmen auf	0 €
2.2	der Gesamtbetrag der Verpflichtungsermächtigungen auf	0 €
2.3	der Höchstbetrag der Kassenkredite auf	3.000.000 €



Maren Reimann, Geschäftsführerin

Flensburg, den 11.11.2010

Vorbericht zum Wirtschaftsplan 2011 einschl. Stellenplan

Inhaltsverzeichnis	Seite
1. Technisches Betriebszentrum Anstalt öffentlichen Rechts (TBZ-AöR)	4
2. Bewirtschaftetes Sonder- vermögen Infrastruktur	5
3. Allgemeine Hinweise	6
4. Wirtschaftliche Entwicklung	6
5. Eigenkapital, Liquidität, erwar- teter Jahresüberschuss	7
6. Investitionen	8
7. Stellenplan	9

1. Technisches Betriebszentrum - Anstalt öffentlichen Rechts

Die Ratsversammlung der Stadt Flensburg beschloss am 16.12.2004 die Satzung über das Kommunalunternehmen „Technisches Betriebszentrum“.

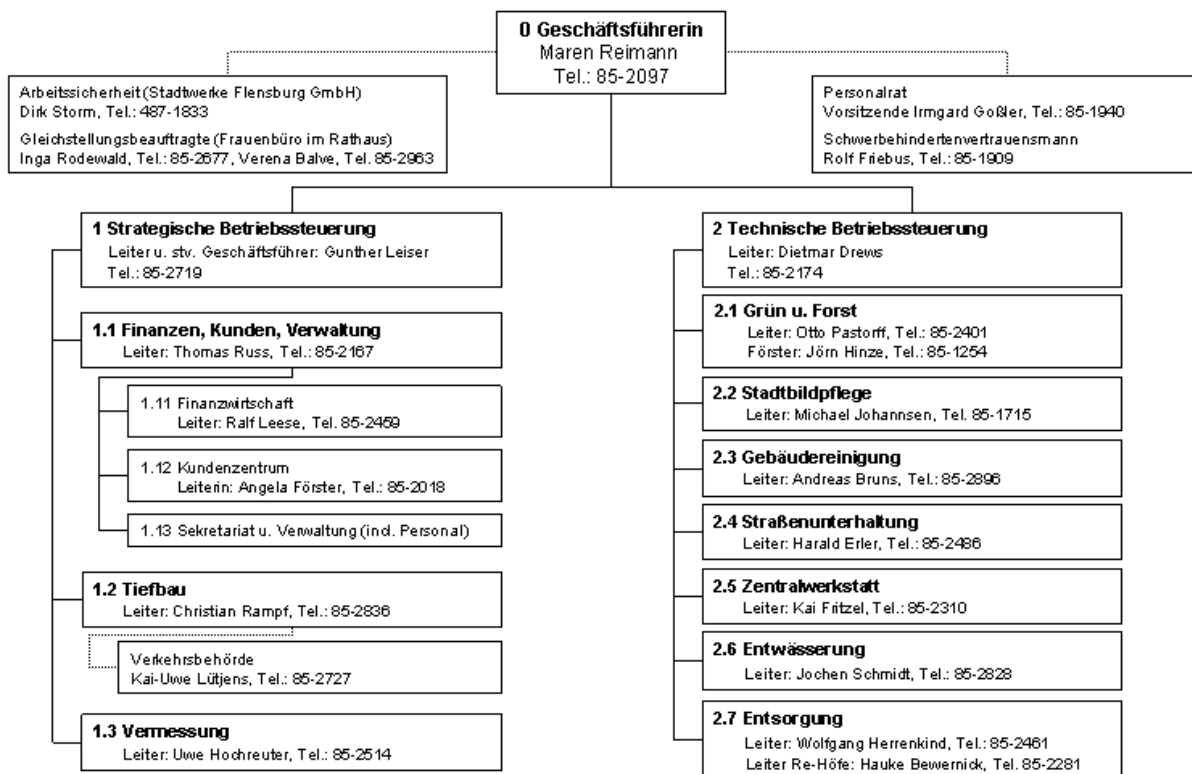
Das Technische Betriebszentrum als Kommunalunternehmen nahm seine Arbeit in rechtlich verselbstständigter Form am 01.01.2005 auf. Das Unternehmen ist unter HRA 4983 beim Amtsgericht Flensburg im Handelsregister eingetragen.

Bis Ende 2007 im Auftrag der Stadt tätig, nimmt das TBZ seit 01.01.2008 zentrale kommunale Aufgaben in den Bereichen Abfallbeseitigung, Stadtreinigung, Entwässerung/Klärwerk, Straßenbau und Grünflächenpflege/Forst eigenverantwortlich wahr.

Zum 1. Mai 2010 wurde die Abteilung 2.2/Stadtbildpflege (ehemals Stadtreinigung und Entsorgung) gegründet. In ihr wurde die Straßenreinigung im Interesse einer ganzheitlichen Aufgabenwahrnehmung mit der Reinigung und Pflege des öffentlichen Grüns im Straßenraum zusammengeführt.

Aus den übrigen Teilbereichen „Abfallentsorgung“ und „Recycling-Höfe“ der früheren Abteilung 2.2 entstand die neue Abteilung 2.7/Entsorgung.

Die **Organisationsstruktur des TBZ** sieht derzeit wie folgt aus:



Die Arbeitsverhältnisse des der **AöR Flensburger Friedhöfe** gestellten Personals sollten ursprünglich 2010 auf die Flensburger Friedhöfe übergeleitet werden.

Diese Planung wurde jedoch seitens der Flensburger Friedhöfe nicht umgesetzt und ist auch für 2011 bislang nicht konkret terminiert. Daher sieht auch der Wirtschaftsplan 2011 weiterhin Personalkosten für diesen Bereich sowie im Gegenzug entsprechende Erlöse vor.

2. Bewirtschaftetes Sondervermögen Infrastruktur

Die Straßen- und Kanalisationsanlagen einschließlich Klärwerk sind mit Wirkung vom 1. Januar 2008 in einem städtischen Sondervermögen „Infrastruktur“ zusammengeführt und dem TBZ zur eigenverantwortlichen Bewirtschaftung übertragen worden. Diese erfolgt auf Basis eines gesonderten Wirtschaftsplans, der allerdings an mehreren Stellen eng mit dem des TBZ verflochten ist:

Die überwiegenden Dienstleistungen des Tiefbaus, der Straßenunterhaltung, der Vermessung, die öffentlichen Anteile der Straßenreinigung und der Straßenentwässerung sowie die halben Kosten der Betriebssteuerung (Verwaltung, Finanzen) werden dem Sondervermögen, Sparte Straßen berechnet.

Die Sparte Entwässerung des Sondervermögens vermietet das gesamte Anlagevermögen an das TBZ, dort den Kostenrechner Entwässerung. Dieser trägt auf diesem Weg auch die Kosten der Betriebssteuerung der Sparte Entwässerung.

Die Leistungsbeziehungen TBZ – Sondervermögen Infrastruktur regelt eine entsprechende Dienstanweisung der Geschäftsführung.

3. Allgemeine Hinweise

Die Ansätze des Wirtschaftsplans 2011 wurden in Abstimmung mit der Stadt Flensburg unter Berücksichtigung der aktuellen Beschlusslage gebildet.

Grundlage der Leistungsbeziehungen zur Stadt Flensburg ist ein Ende 2008 geschlossener Vertrag. Neben den darüber geregelten allgemeinen Leistungsbeziehungen bestehen weitere Aufträge, die gem. jeweiliger Vereinbarung ausgeführt und abgerechnet werden.

Im Bereich der Personalkosten wurde gem. TVöD für 2010 und 2011 eine durchschnittliche Erhöhung von insgesamt 3,12 % kalkuliert.

Demgegenüber wurden die Sachkostenansätze aufgrund der aktuellen wirtschaftlichen Lage nur punktuell, vorrangig im Bereich der Treibstoff- und Energiekosten, angehoben.

4. Wirtschaftliche Entwicklung

Nach dem positiven Abschluss 2009 kann unter Berücksichtigung des städtischen Zuschusses auch für das Wirtschaftsjahr 2011 ein ausgeglichenes Jahresergebnis geplant werden.

Auf Erlösseite wurden im Vorgriff auf die entsprechend vorbereiteten Beschlüsse des Verwaltungsrates sowie der Flensburger Ratsversammlung höhere Straßereinigungsgebühren einkalkuliert. Hintergrund ist ein Defizit des Kostenrechners, entstanden durch weit überdurchschnittliche und damit ungeplante Winterdienstaufwendungen 2009/2010.

Die Gremienbeschlüsse liegen zwar noch nicht vor, die aus Verabschiedung der vorbereitenden neuen Gebührensatzung resultierenden zusätzlichen Einnahmen wurden aber gleichwohl in Abstimmung mit der Stadt Flensburg bereits in den Wirtschaftsplan 2011 aufgenommen. Bei entsprechender Beschlussfassung wird das im vergangenen Winter entstandene Defizit bis zum Ende des neuen Kalkulationszeitraums 2012 abgedeckt sein.

Bei den beiden anderen Kostenrechnern Abfallwirtschaft und Entwässerung hat die erste Nachkalkulation ergeben, dass die zum 01.01.2010 gesenkten Gebühren weiterhin auskömmlich sind.

Ergebnisneutral entfällt mit dem Wirtschaftsplan 2011 der bisher von der Stadt Flensburg gezahlte Zuschussanteil zur Unterhaltung des Anteils öffentlicher Grünflächen auf den Flensburger Friedhöfen. Dieser Zuschuss in Höhe von 232.000 Euro wurde bislang vom TBZ an die Flensburger Friedhöfe AöR weitergeleitet, ab 2011 erfolgt die Auszahlung direkt dorthin.

Insgesamt ergibt sich damit folgende ...

Erfolgsplanung:

Umsatzerlöse	36.637.300 €
<u>andere Betriebserträge</u>	<u>1.661.600 €</u>
Betriebserträge	38.298.900 €
Materialaufwand/bezogene Leistungen	7.293.100 €
Personalaufwand	16.184.500 €
Abschreibung auf Sachanlagen	1.785.000 €
<u>übrige betriebliche Aufwendungen</u>	<u>12.702.600 €</u>
Betriebsaufwand	37.965.200 €
Betriebsergebnis	333.700 €
Finanzerträge	20.000 €
Weitere betriebliche Aufwendungen	0 €
Finanzaufwendungen	590.000 €
Steuern	52.900 €
weitere betriebliche Erträge	373.700 €
Jahresüberschuss	84.500 €

5. Eigenkapital, Liquidität, erwarteter Jahresüberschuss

Der Jahresüberschuss 2009 i. H. v. 778.724,62 Euro wurde gem. Beschluss des Verwaltungsrates vom 22.06.2010 zu 50 % = 389.362,31 Euro der Gewinnrücklage zugeführt, zu 50 % erfolgte eine Ausschüttung an die Stadt Flensburg.

Die Liquidität ist aufgrund der Vereinbarungen mit der Stadt sowie der Gewährung eines Zuschusses für nicht auskömmliche Bereiche gesichert. Darüber hinaus werden für Einzelaufträge die Leistungen zeitnah fakturiert, so dass auch hier kurzfristig die Erlösseite bedient wird.

Im Bereich Gebäudereinigung kann der Kostenverrechnungspreis für 2011 um 1 Euro/Stunde gesenkt werden, da die Mitarbeiterfluktuation und damit zunehmende Vergütung der Raumpflegekräfte nach EG 1 TVöD zu einer Reduzierung der Personalkosten geführt hat. Für den Auftraggeber Kommunale Immobilien sinken damit die Kosten um rund 120.000 Euro.

Trotz dieser Erlösreduzierung der Abteilung 2.3/Gebäudereinigung kann für 2011 insgesamt ein Jahresüberschuss in Höhe von 84.500 Euro erwartet werden.

Seite 7

6. Investitionen

Die Planung 2011 sieht folgende Investitionen vor:

Bereich	Betrag
Betriebssteuerung incl. Kundenzentrum	30.000 €
Standort / Gebäude	375.000 €
Personalrat	5.000 €
Tiefbau	58.000 €
Vermessung	10.000 €
Grünflächenpflege	174.100 €
Forst	15.000 €
Stadtbildpflege	184.700 €
Winterdienst	323.000 €
Gebäudereinigung	45.000 €
Straßenunterhaltung (Bauhof)	366.000 €
Zentralwerkstatt / Fahrzeugmanagement	85.000 €
Entwässerung	376.000 €
<u>Entsorgung / Recyclinghöfe</u>	<u>89.000 €</u>
Zwischensumme	2.085.800 €
Tilgung von Darlehen	247.142 €
<u>Summe der Investitionen</u>	<u>2.332.942 €</u>

Bei den vorstehend aufgelisteten Investitionen handelt es sich zum ganz überwiegenden Teil um Ersatzbeschaffungen.

Ausnahmen hiervon stellen die Sanierung des rückwärtigen Hofplatzes für veranschlagt 340.000 Euro sowie die Fassadensanierung des ehemaligen Werkstattgebäudes (35.000 Euro) dar, in dem inzwischen die Abteilung Straßenunterhaltung (Bauhof) untergebracht ist.

Die Bewirtschaftung des Straßenvermögens soll mittelfristig auf Grundlage eines Straßenkatasters ähnlich dem bereits vorhandenen Kanalkataster erfolgen. In dem Kataster werden die zentralen Daten der einzelnen Straßenabschnitte erfasst und werden Entwicklungen des baulichen Zustands durch Alterung, äußere Einflüsse etc. ebenso wie gegensteuernde Unterhaltungsmaßnahmen dokumentiert. Die Beschaffung ist in zwei Stufen für die Jahre 2011 (geschätzt 50.000 Euro) und 2012 (geschätzt 75.000 Euro) vorgesehen.

Ebenfalls nicht unter Ersatzbeschaffung fallen der vorgesehene Kauf einer Hub-
bühne (Anhänger) für die Abteilung Grünflächenpflege mit veranschlagten Be-
schaffungskosten in Höhe von 72.000 Euro sowie der Kauf eines kleinen Rad-
laders für die Abteilung Stadtbildpflege (40.000 €). Mit beiden Beschaffungen
können aktuelle Anforderungen wirtschaftlicher als bislang, insbesondere auch
unter Reduzierung des Mietaufwandes, ausgeführt werden.

Der Finanzplan zum Wirtschaftsplan geht für die vier Folgejahre bei den Ab-
schreibungen von einer jährlich 1 %-igen Steigerung aus. Die bereits geplanten
und beschlossenen Investitionen sind in die Ansätze eingerechnet.

7. Stellenplan

Der Stellenplan wurde an die aktuellen Aufgaben des TBZ sowie die Entwicklung
der betrieblichen Strukturen angepasst. Hinsichtlich der Veränderungen wird auf
die Erläuterungen unmittelbar als Anlage zum Stellenplan verwiesen.



Geschäftsführerin

<i>Erträge / Aufwendungen</i>		<i>Planansatz</i>		<i>Ergebnis</i>	
Nr.	Bezeichnung	2011 Euro	2010 Euro	2009 Euro	Erläuterungen
1	2	3	4	5	6
	<u>Umsatzerlöse</u>				
	Umsatzerlöse Park- und Gartenanlagen	160.000	160.000	0	ab 2010 Unterhalt Straßenbegleitgrün - Erstattung durch SV Infrastruktur
	Umsatzerlöse aus Sondernutzung Grünanlagen	0	0	0	
	Umsatzerlöse Spielplätze	505.000	505.000	505.000	Auftrag des FB 2
1.	Umsatzerlöse Grünflächenpflege	665.000	665.000	505.000	
	sonstige Erlöse Forsten	8.600	3.900	6.973	
	Erlöse aus Holzverkauf/Wildfleisch	26.300	30.000	23.116	
	Mieteinnahmen Jagdpacht	0	0	1.500	
2.	Umsatzerlöse Forsten	34.900	33.900	31.590	
	Umsatzerlöse Straßenunterhaltung	2.096.400	2.093.700	1.937.311	Bauhof, anteilig Tiefbau - Erstattung durch SV Infrastruktur
3.	Umsatzerlöse Straßenunterhaltung	2.096.400	2.093.700	1.937.311	
	Umsatzerlöse aus Verwaltungsgebühren Vermessung	100	7.200	2.337	Erstattung Gutachterausschuss Sitzungsgelder ab 2011 Z.12
	Umsatzerlöse aus Vermessungsleistungen u. Reproarbeiten	42.200	8.000	42.251	
	Umsatzerlöse aus Leistungen für das Katasteramt	0	10.000	0	
	Umsatzerlöse aus Leistungen für das SV Infrastruktur	125.200	179.000	103.864	Zuarbeit Tiefbau - Erstattung durch SV Infrastruktur
4.	Umsatzerlöse Vermessung	167.500	204.200	148.452	
	Umsatzerlöse aus Verwaltungsgebühren Tiefbau	15.700	19.000	15.682	
	Umsatzerlöse aus Planungsleistungen für Kinderspielplätze	14.700	17.500	14.685	
	Umsatzerlöse aus Planungs- u. Bauleitungsleistungen	1.031.300	1.022.700	997.666	Bauprojekte - Erstattung durch SV Infrastruktur
5.	Umsatzerlöse Freiräume und Tiefbau	1.061.700	1.059.200	1.028.033	
	Umsatzerlöse aus Gebühren Straßenreinigung	2.894.600	2.672.100	2.417.472	Gebührenerhöhung ab 01.01.2011 eingeplant
	Umsatzerlöse - öffentlicher Anteil Straßenreinigung	608.800	580.000	556.100	Erstattung durch SV Infrastruktur
	Umsatzerlöse aus Winterdienst außerhalb geschl. Ortschaften	20.000	20.000	20.000	Erstattung durch SV Infrastruktur
	ZOB-Reinigung	6.300	6.300	6.300	Erstattung durch SV Infrastruktur
6.	Umsatzerlöse Straßenreinigung	3.529.700	3.278.400	2.999.872	

Nr.	Erträge / Aufwendungen Bezeichnung	Planansatz		Ergebnis	Erläuterungen
		2011 Euro	2010 Euro	2009 Euro	
1	2	3	4	5	6
	Umsatzerlöse aus Abfallwirtschaftsgebühren	7.206.600	7.206.400	8.180.878	Gebührensenkung zum 01.01.2010
	Umsatzerlöse aus Abfallwirtsch.geb. für Gewerbebetriebe	332.000	331.900	311.795	
	Umsatzerlöse PPK 19 %	190.000	190.000	237.770	stark schwankende Verwertungserlöse
	Umsatzerlöse Recyclinghöfe	325.800	325.800	297.995	Entgelte für entgeltpflichtige Abfälle, Verwertungserlöse
	Umsatzerlöse Reinigung von Glascontainerstandplätzen	103.200	101.700	103.212	Entgelt DSD
	Umsatzerlöse ordnungsrechtl. Abfal	47.000	53.800	45.286	Anteil FB 1, 39.800 Erstattung durch SV Infrastruktur
7.	Umsatzerlöse Abfallbeseitigung	8.204.600	8.209.600	9.176.936	
	Umsatzerlöse Abwasserbeseitigung Straßenflächen	1.475.800	1.482.600	1.600.000	Erstattung durch SV Infrastruktur, öff.Anteil Oberflächenwasser,
	Umsatzerlöse aus Schmutzwassergebühren	8.780.300	8.780.300	10.008.270	Gebührensenkung zum 01.01.2010 / gem. Rechtsprechung ab 2010
	Umsatzerlöse aus Regenwassergebühren	1.476.200	1.476.200	2.385.872	Gebührensenkung zum 01.01.2010 / RW-Anteil 50 % öffentlich
	Umsatzerlöse aus Gebühren für Hauskläranlagen	9.600	9.500	8.461	
	Umsatzerlöse aus Nutzungsentgelten anderer Gemeinden	2.303.300	2.303.300	1.695.319	2009 anteilig unter Schmutzwassergebühren allgemein
	Umsatzerlöse Straßeneinläufe	141.500	141.500	372.870	2009 incl. Unterhaltungsaufwand, Erstattung durch SV Infrastruktur
8.	Umsatzerlöse Entwässerung	14.186.700	14.193.400	16.070.793	
9.	Umsatzerlöse Werkstatt/Vermietung Fahrzeuge	187.000	201.800	152.828	
	Umsatzerlöse für die Reinigung von Schulen/Medienzentr.	2.816.600	2.854.500		Auftrag des FB 6 / Kommunale Immobilien
	Umsatzerlöse für die Reinigung anderer städt. Gebäude	738.700	756.600		Auftrag des FB 6 / Kommunale Immobilien
10.	Umsatzerlöse Gebäudereinigung	3.555.300	3.611.100	3.417.098	ab Sept. 2009 zusätzlich KTS (Übernahme vom Kreis SL-FL)
11.	sonstige Erlöse Zuschuss v. d. Stadt Flensburg	2.178.300	2.618.600	2.665.700	<u>Zuschussaufteilung (Budgets)</u>
					Grün- (incl. Straßengrün in Stadtbildpflege) und Forstpflge 2.013.300
					ohne 160.000 € Straßengeleitgrün (Zuschussanteil über SV Infrastruktur)
					ohne 232.000 € öffentlicher Grünpflegeanteil (ab 2011 direkt an Friedhöfe)
					Gutachterausschuss 165.000
					Summe 2.178.300
12.	sonstige Erlöse aus allen Bereichen	770.200	864.300	852.378	Einzelaufträge Dritter in allen TBZ-Bereichen, 2009 mit hohen Einmaleffekten
13.	Summe der Umsatzerlöse	36.637.300	37.033.200	38.985.990	

<i>Erträge / Aufwendungen</i>		<i>Planansatz</i>		<i>Ergebnis</i>	
Nr.	Bezeichnung	2011 Euro	2010 Euro	2009 Euro	Erläuterungen
1	2	3	4	5	6
	<u>andere Betriebserträge</u>				
14.	Bestandsveränderungen u. Eigenleistungen	0	0	15.018	Schadensersatz, periodenfremde Erträge (2009: 650.000 €), Erstattung Pers.kosten Friedhöfe, Betriebssteuerung SV IS, Auflösung Rückstellungen
15.	sonstige betriebliche Erträge	1.661.600	1.419.100	2.527.605	
16.	<i>Summe andere Betriebserträge</i>	1.661.600	1.419.100	2.542.623	
17.	<i>Betriebserträge</i>	38.298.900	38.452.300	41.528.614	
	<u>Materialaufwand</u>				
18.	Material Wasser/Energie/Brennstoff	876.500	815.700	875.439	
19.	Material Werkst.f.Leistungen an Dritte	28.700	26.800	28.704	
20.	Pflanzen	22.000	20.200	19.380	
21.	Material für Spiel- und Sportplätze	20.900	19.300	20.874	
22.	Sonst. Material Forsten	10.300	7.300	10.316	
23.	Straßenbau- und Reparaturmaterial	7.000	2.100	6.968	
24.	Streumittel	99.300	83.900	97.851	
25.	Sonst. Material Straßenreinigung	22.200	18.900	21.828	
26.	Material für Abwasserbehandlung	511.500	620.900	503.946	
27.	Material für Gebäudereinigung	77.000	92.400	71.926	
28.	<i>Aufwendungen für bezogene Waren</i>	1.675.400	1.707.500	1.657.231	
	<u>bezogene Leistungen</u>				
29.	Entsorgungskosten diverser Bereiche	4.174.200	4.076.500	4.106.463	
30.	bezogene Leistungen Gebäudereinigung	385.100	745.400	316.233	2010 incl. Personal KTS (Abordnung durch die Stadt), ab 2011 in Z. 55
31.	sonstige bezogene Leistungen	1.058.400	1.264.000	1.384.967	Instandhaltung Klärwerk/Kanalnetz (Erstattung durch SV Infrastruktur) und
32.	<i>Aufwendungen für bezogene Leistungen</i>	5.617.700	6.085.900	5.807.663	Grünpflege, Wegfall öff. Grünpflegeanteil Friedhöfe ab 2011
33.	<i>Summe Materialaufw.u.Aufw.f.bezogene Leistungen</i>	7.293.100	7.793.400	7.464.893	

Nr.	Erträge / Aufwendungen Bezeichnung	Planansatz		Ergebnis	Erläuterungen
		2011 Euro	2010 Euro	2009 Euro	
1	2	3	4	5	6
	<u>Personalaufwand</u>				
34.	Löhne und Gehälter	12.415.100	12.322.500	11.733.496	
35.	Sozialabgaben	2.550.100	2.602.900	2.432.318	
36.	Zuführung zu Pensionsrückstellungen	163.600	59.500	496.100	Altersteilzeitgesetz läuft aus, ab 2010 incl. Pensionsrückstellung Beamte
37.	Aufwendungen für Altersversorgung	1.055.700	1.050.300	1.005.464	
38.	<i>Summe Personalaufwand</i>	16.184.500	16.035.200	15.667.378	
	<u>Abschreibungen</u>				
39.	Abschreibungen	1.785.000	1.852.000	1.409.145	
40.	<i>Summe Abschreibungen</i>	1.785.000	1.852.000	1.409.145	
	<u>sonstige betriebliche Aufwendungen</u>				
41.	Strom, Heizung, Wasser	123.900	134.900	116.218	
42.	Brenn- u. Treibstoffe, Schmiermittel	509.900	550.000	442.873	
43.	sonstiger Garten- und Grünpflegebedarf	6.100	4.400	1.040	
44.	Waldpflegemittel u. -geräte	0	400	31	
45.	Reinigung / Wirtschaftsbedarf	136.100	137.500	135.714	
46.	Papierkörbe, Müllbehälter, Restmülltonnen	10.600	7.600	10.431	
47.	Laborbedarf	29.200	19.200	28.815	
48.	Dienst- und Schutzkleidung	47.300	63.000	51.818	
49.	Instandhaltung von Gebäuden & Außenanlagen	81.200	68.800	141.681	
50.	Instandhaltung techn. Anlagen, Fahrz. & Maschinen	796.500	752.000	906.228	
51.	Mieten, Pachten, Gebühren und Beiträge	675.600	760.900	786.670	Abwasserabgabe, Miete Schlesw. Str. 85, Geräte & Maschinen, Klimapakt e.V. zentraler Erlös des SV Infrastruktur/Entwässerung, Kalkulation aktualisiert
52.	Miete an Sondervermögen für Klärwerk & Kanalnetz	7.129.000	7.129.000	7.898.061	
53.	Beratungskosten/Gutachten/Ausschüsse	245.800	239.600	274.722	
54.	EDV- u. Organisationsaufwand	407.500	457.100	398.077	
55.	ILV Rathaus + Pers.kst.gest.Beamte+ gest. Pers. Geb.	1.375.200	1.491.000	1.425.608	
56.	Versicherungen	110.500	103.400	109.532	
57.	Büro- u. Verwaltungskosten	164.100	197.700	134.293	
58.	sonst. Personalaufwendungen	105.300	99.600	125.804	
59.	Werkzeuge	9.500	8.600	7.841	
60.	sonst. Aufwendungen / versch. andere Posten	181.200	168.900	125.342	

<i>Erträge / Aufwendungen</i>		<i>Planansatz</i>		<i>Ergebnis</i>	<i>Erläuterungen</i>
Nr.	Bezeichnung	2011 Euro	2010 Euro	2009 Euro	
1	2	3	4	5	6
61.	sonst.Aufw./Zuführung zur Gebührenausgleichsrücklage	464.500	138.200	2.696.841	3 KRE Abfallwirtschaft, Straßenreinigung u. Entwässerung - s. KRE-Budgets
62.	sonst. Aufwendungen / Instandhaltung	93.600	110.200	345.182	
63.	Abgangsverluste u. ä.	0	0	36.321	
64.	Summe übrige betriebl. Aufwendungen	12.702.600	12.642.000	16.199.142	
65.	<i>Betriebsaufwand</i>	37.965.200	38.322.600	40.740.558	
66.	<i>Betriebsergebnis</i>	333.700	129.700	788.056	
<u>Finanzerträge</u>					
67.	sonstige Zinsen und ähnliche Erträge	20.000	24.000	68.471	
68.	Summe Finanzerträge	20.000	24.000	68.471	
69.	<i>betriebsfremde Erträge</i>	20.000	24.000	68.471	
<u>weitere betriebliche Aufwendungen</u>					
70.	Abschreibungen auf Finanzanlagen	0	0	0	
71.	Aufwendungen aus Verlustübernahme	0	0	0	
72.	Aufwendungen für Verlustausgleich Vorjahre	0	0	0	
73.	Aufwendungen für Ausgleich Gebührenrechner lfd.Jahr	0	0	0	
74.	<i>Summe weitere betriebl. Aufwendungen</i>	0	0	0	
<u>Finanzaufwendungen</u>					
75.	Zinsen und ähnliche Aufwendungen	590.000	580.000	424.703	
76.	Summe Finanzaufwendungen	590.000	580.000	424.703	
77.	<i>betriebsfremde Aufwendungen</i>	590.000	580.000	424.703	
<u>außerordentliche Aufwendungen u. Erträge</u>					
78.	außerordentliche Aufwendungen	0	0	0	
79.	außerordentliche Erträge	0	0	0	
80.	<i>außerordentliches Ergebnis</i>	0	0	0	

<i>Erträge / Aufwendungen</i>		<i>Planansatz</i>		<i>Ergebnis</i>	
Nr.	Bezeichnung	2011 Euro	2010 Euro	2009 Euro	Erläuterungen
1	2	3	4	5	6
	<u>Steuern</u>				
81.	sonstige Steuern	52.900	48.700	53.118	Kfz- und Grundsteuern
82.	<i>Summe Steuern</i>	52.900	48.700	53.118	
	<u>weitere betriebliche Erträge</u>				
83.	Erträge aus Verlustübernahme	0	0	0	
84.	Erträge a.d. Auflösung der Gebührenaufgleichsrücklage	373.700	647.000	400.018	3 KRE Abfallwirtschaft, Straßenreinigung u. Entwässerung - s. KRE-Budgets
85.	Erträge für Ausgleich Gebührenrechner lfd.Jahr	0	0	0	
86.	<i>Summe weitere betriebl. Erträge</i>	373.700	647.000	400.018	
87.	<i>Jahresüberschuss, -fehlbetrag (+ / -)</i>	84.500	172.000	778.725	
88.	<i>Jahresüberschuss, -fehlbetrag der KRE (+ / -)</i>	90.800			S. Zeile 61 und 84
89.	<i>Jahresüberschuss, -fehlbetrag ohne KRE (+ / -)</i>	84.500			

Erträge und Aufwendungen		Gesamt	Gesamt							
Nr.	Bezeichnung	2010 Euro	2011 Euro	GAP Euro	Forsten Euro	AöR FH Euro	SU Euro	Verm. Euro	Str.Baub. Euro	SBP Euro
1	2	3	4	5	6	7	8	9	10	11
	<u>Umsatzerlöse</u>									
	Umsatzerlöse Park- und Gartenanlagen (UA 5800)	160.000	160.000	0	0	0	0	0	0	160.000
	Umsatzerlöse a. Sondernutzung Grünanl.	0	0	0	0	0	0	0	0	0
	Umsatzerlöse Spielplätze (UA 4602)	505.000	505.000	496.500	0	0	0	0	0	8.500
1.	Umsatzerlöse Grünwesen	665.000	665.000	496.500	0	0	0	0	0	168.500
	sonstige Erlöse Forsten	3.900	8.600	0	8.600	0	0	0	0	0
	Erlöse aus Holzverkauf	30.000	26.300	0	26.300	0	0	0	0	0
	Mieteinnahmen Jagdpacht	0	0	0	s.sonst..Erl.	0	0	0	0	0
2.	Umsatzerlöse Forsten	33.900	34.900	0	34.900	0	0	0	0	0
	Umsatzerlöse Straßenunterhaltung(UA6300/6520/6600/SV IS)	2.093.700	2.096.400	0	0	0	2.057.200	0	0	39.200
3.	Umsatzerlöse Straßenunterhaltung	2.093.700	2.096.400	0	0	0	2.057.200	0	0	39.200
	Umsatzerlöse a. Verwaltungsgebühren Vermessung	7.200	100	0	0	0	0	100	0	0
	Umsatzerlöse a. Vermessungslstg. u. Reproarbeiten	8.000	42.200	0	0	0	0	42.200	0	0
	Umsatzerlöse a. Leistungen an Katasteramt	10.000	0	0	0	0	0	0	0	0
	Umsatzerlöse a. Leistungen an Sonderv. Infrastruktur	179.000	125.200	0	0	0	0	125.200	0	0
4.	Umsatzerlöse Vermessung	204.200	167.500	0	0	0	0	167.500	0	0
	Umsatzerlöse a. Verwaltungsgebühren Tiefbau	19.000	15.700	0	0	0	0	0	15.700	0
	Umsatzerlöse a. Planungskosten f. KSP	17.500	14.700	0	0	0	0	0	14.700	0
	Umsatzerlöse a. Planungs- u. Bauleitungsleistg. (v. SV)	1.022.700	1.031.300	0	0	0	0	0	1.025.100	0
5.	Umsatzerlöse Freiräume und Tiefbau	1.059.200	1.061.700	0	0	0	0	0	1.055.500	0
	Umsatzerlöse a. Gebühren Straßenreinigung geschl. Ortslage	2.672.100	2.894.600	0	0	0	0	0	0	2.894.600
	Umsatzerl. öff. Anteil Straßenreinigung (v. SV Infrastruktur)	580.000	608.800	0	0	0	0	0	0	608.800
	Umsatzerlöse a. Winterdienst/vorher Pauschale	20.000	20.000	0	0	0	0	0	0	20.000
	ZOB-Reinigung(UA6300) s.sonst.Erlöse	6.300	6.300	0	0	0	0	0	0	6.300
6.	Umsatzerlöse Straßenreinigung	3.278.400	3.529.700	0	0	0	0	0	0	3.529.700

Erträge und Aufwendungen		Gesamt	Gesamt							
Nr.	Bezeichnung	2010 Euro	2011 Euro	GAP Euro	Forsten Euro	AöR FH Euro	SU Euro	Verm. Euro	Str.Baub. Euro	SBP Euro
1	2	3	4	5	6	7	8	9	10	11
	Umsatzerlöse a.Gebühren für Abfallentsorgung	7.206.400	7.206.600	0	0	0	0	0	0	0
	Umsatzerlöse a.Geb.v.Gewerbebetrieben	331.900	332.000	0	0	0	0	0	0	0
	Umsatzerlöse PPK 19 %	190.000	190.000	0	0	0	0	0	0	0
	Umsatzerlöse Recyclinghöfe	325.800	325.800	0	0	0	0	0	0	0
	Umsatzerlöse Reinigung v.Glascontainerstandplätzen	101.700	103.200	0	0	0	0	0	0	80.300
	Umsatzerlöse ordnungsrechtl. Abfall (bis 2007:UA 6300/6520/6600)/jetzt vom Sondervermögen	53.800	47.000	0	0	0	0	0	0	0
7.	Umsatzerlöse Abfallbeseitigung	8.209.600	8.204.600	0	0	0	0	0	0	80.300
	Umsatzerlöse Abwasserbeseitigung Straßen (ab2009 v. SV IS)	1.482.600	1.475.800	0	0	0	0	0	0	0
	Umsatzerlöse aus Nutzungsgebühren	8.780.300	8.780.300	0	0	0	0	0	0	11.200
	Umsatzerlöse aus Regenw.-Nutzungsgebühren	1.476.200	1.476.200	0	0	0	0	0	0	0
	Umsatzerlöse aus Gebühren f.Hauskläranlagen	9.500	9.600	0	0	0	0	0	0	0
	Umsatzerlöse a.Nutzungsentgelten and.Gemeinden	2.303.300	2.303.300	0	0	0	0	0	0	0
	Umsatzerlöse Straßeneinläufe v. Sonderverm.(UA6300/6520/6600)	141.500	141.500	0	0	0	0	0	0	0
8.	Umsatzerlöse Entwässerung	14.193.400	14.186.700	0	0	0	0	0	0	11.200
9.	Umsatzerlöse Werkstatt	201.800	187.000	0	0	23.900	0	0	0	0
	Umsatzerlöse Reinigung von Schulen/Medienzentr.	2.854.500	2.816.600	0	0	0	0	0	0	0
	Umsatzerlöse Reinigung anderer städt. Objekte	756.600	738.700	0	0	0	0	0	0	0
10.	Umsatzerlöse Gebäudereinigung	3.611.100	3.555.300	0	0	0	0	0	0	0
11.	sonstige Erlöse Zuschuss v. d. Stadt Flensburg	2.618.600	2.178.300	1.548.600	225.100	0	0	0	0	239.600
12.	sonstige Erlöse aus allen Bereichen	864.300	770.200	179.400	0	27.300	151.900	47.100	0	137.400
13.	<i>Summe der Umsatzerlöse</i>	37.033.200	36.637.300	2.224.500	260.000	51.200	2.209.100	214.600	1.055.500	4.205.900

Erträge und Aufwendungen		Gesamt	Gesamt							
Nr.	Bezeichnung	2010 Euro	2011 Euro	GAP Euro	Forsten Euro	AöR FH Euro	SU Euro	Verm. Euro	Str.Baub. Euro	SBP Euro
1	2	3	4	5	6	7	8	9	10	11
	<u>andere Betriebserträge</u>									
14.	Bestandsveränderungen u. Eigenleistungen	0	0	0	0	0	0	0	0	0
15.	sonstige betriebliche Erträge	1.419.100	1.661.600	38.600	0	894.200	11.800	0	100	11.300
16.	<i>Summe andere Betriebserträge</i>	1.419.100	1.661.600	38.600	0	894.200	11.800	0	100	11.300
17.	<u>Betriebserträge</u>	38.452.300	38.298.900	2.263.100	260.000	945.400	2.220.900	214.600	1.055.600	4.217.200
	<u>Materialaufwand</u>									
18.	Material Wasser/Energie/Brennstoff	815.700	876.500	2.500	0	0	400	0	1.000	1.800
19.	Material Werkst.f.Leistungen an Dritte	26.800	28.700	0	0	0	0	0	0	0
20.	Pflanzen	20.200	22.000	22.000	0	0	0	0	0	0
21.	Material für Spiel- und Sportplätze	19.300	20.900	20.900	0	0	0	0	0	0
22.	Sonst. Material Forsten	7.300	10.300	0	10.300	0	0	0	0	0
23.	Straßenbau- und Reparaturmaterial	2.100	7.000	0	0	0	7.000	0	0	0
24.	Streumittel	83.900	99.300	0	0	0	0	0	0	99.300
25.	Abfalltüten (sonst.Material SR)	18.900	22.200	0	0	0	0	0	0	22.200
26.	Material für Entwässerung	620.900	511.500	0	0	0	0	0	0	0
27.	Material für Gebäudereinigung	92.400	77.000	0	0	0	0	0	0	100
28.	<i>Aufwendungen für bezogene Waren</i>	1.707.500	1.675.400	45.400	10.300	0	7.400	0	1.000	123.400
	<u>bezogene Leistungen</u>									
29.	Entsorgungskosten div. Bereiche	4.076.500	4.174.200	15.100	1.800	0	0	0	0	128.400
30.	bezogene Leistungen Gebäudereinigung	745.400	385.100	0	0	0	0	0	0	0
31.	sonstige bezogene Leistungen	1.264.000	1.058.400	86.300	48.900	0	22.000	0	0	29.300
32.	<i>Aufwendungen für bezogene Leistungen</i>	6.085.900	5.617.700	101.400	50.700	0	22.000	0	0	157.700
33.	<i>Summe Materialaufw.u.Aufw.f.bezogene Leistungen</i>	7.793.400	7.293.100	146.800	61.000	0	29.400	0	1.000	281.100

Erträge und Aufwendungen		Gesamt	Gesamt							
Nr.	Bezeichnung	2010 Euro	2011 Euro	GAP Euro	Forsten Euro	AöR FH Euro	SU Euro	Verm. Euro	Str.Baub. Euro	SBP Euro
1	2	3	4	5	6	7	8	9	10	11
	<u>Personalaufwand</u>									
34.	Löhne und Gehälter	12.322.500	12.415.100	936.500	59.100	709.300	1.043.500	104.200	620.600	1.571.100
35.	Sozialabgaben	2.602.900	2.550.100	185.700	14.300	141.600	218.800	32.700	152.100	296.600
36.	Zuführung zu Pensionsrückstellungen(auch ATZ)	59.500	163.600	9.000	0	0	0	0	0	39.200
37.	Aufwendungen für Altersversorgung	1.050.300	1.055.700	74.400	5.400	59.600	89.200	13.400	63.200	123.400
38.	<i>Summe Personalaufwand</i>	16.035.200	16.184.500	1.205.600	78.800	910.500	1.351.500	150.300	835.900	2.030.300
	<u>Abschreibungen</u>									
39.	Abschreibungen	1.852.000	1.785.000	151.500	10.900	0	121.000	9.500	10.600	341.200
40.	<i>Summe Abschreibungen</i>	1.852.000	1.785.000	151.500	10.900	0	121.000	9.500	10.600	341.200
	<u>sonstige betriebliche Aufwendungen</u>									
41.	Energie, Wasser, Fernwärme	134.900	123.900	500	0	0	2.300	0	0	100
42.	Brenn-u. Treibstoffe, Schmiermittel	550.000	509.900	56.000	4.500	0	45.400	400	1.000	119.000
43.	sonst. Garten- und Grünpflegebedarf	4.400	6.100	6.100	0	0	0	0	0	0
44.	Waldpflegemittel u. -geräte	400	0	0	0	0	0	0	0	0
45.	Reinigung / Wirtschaftsbedarf	137.500	136.100	6.000	900	0	11.200	1.000	1.100	4.900
46.	Papierkörbe, Müllbehälter, Restmülltonnen	7.600	10.600	0	0	0	0	0	0	10.600
47.	Laborbedarf	19.200	29.200	0	0	0	0	0	0	0
48.	Dienst- und Schutzkleidung	63.000	47.300	9.000	800	0	3.600	200	0	6.400
49.	Inst. Geb. u. Außenanlagen	68.800	81.200	600	2.100	0	700	0	0	1.000
50.	Inst. Techn. Anlagen, Fahrzeuge u. Maschinen	752.000	796.500	71.400	1.900	0	36.000	400	500	173.400
51.	Mieten, Pachten, Gebühren, Abgaben und Beiträge	760.900	675.600	22.900	16.300	300	29.000	200	400	18.100
52.	Miete vom TBZ an Sondervermögen für Klärwerk	7.129.000	7.129.000	0	0	0	0	0	0	0
53.	Beratungskosten/Gutachten/Ausschüsse	239.600	245.800	6.600	0	0	0	0	0	10.200
54.	EDV- u. Organisationsaufwand	457.100	407.500	33.700	2.600	0	25.000	32.900	62.900	16.900
55.	ILV Rathaus	1.491.000	1.375.200	23.500	45.000	3.600	90.800	2.600	15.200	78.300
56.	Versicherungen	103.400	110.500	10.600	1.200	0	8.800	400	0	16.700

Erträge und Aufwendungen		Gesamt	Gesamt							
Nr.	Bezeichnung	2010 Euro	2011 Euro	GAP Euro	Forsten Euro	AöR FH Euro	SU Euro	Verm. Euro	Str.Baub. Euro	SBP Euro
1	2	3	4	5	6	7	8	9	10	11
57.	Büro- u. Verwaltungskosten	197.700	164.100	6.000	1.300	0	7.800	800	16.300	8.700
58.	sonst. Personalaufwendungen	99.600	105.300	5.600	1.100	0	27.000	1.000	10.400	6.400
59.	Werkzeuge	8.600	9.500	1.100	0	0	3.300	0	0	1.000
60.	sonst. Aufw. / versch. andere Posten	168.900	181.200	6.500	2.300	5.600	15.200	400	1.000	18.700
61.	sonst. Aufw. / Zuführung zur Gebührenaufgleichsrücklage	138.200	464.500	0	0	0	0	0	0	370.100
62.	sonst. Aufw. / Instandhaltung	110.200	93.600	5.900	400	0	12.100	0	0	7.200
63.	Abgangsverluste u. ä.	0	0	0	0	0	0	0	0	0
64.	Summe übrige betriebl. Aufwendungen	12.642.000	12.702.600	272.000	80.400	9.500	318.200	40.300	108.800	867.700
65.	Betriebsaufwand	38.322.600	37.965.200	1.775.900	231.100	920.000	1.820.100	200.100	956.300	3.520.300
66.	Betriebsergebnis	129.700	333.700	487.200	28.900	25.400	400.800	14.500	99.300	696.900
<u>Finanzerträge</u>										
67.	sonstige Zinsen und ähnliche Erträge	24.000	20.000	0	0	0	0	0	0	0
68.	Summe Finanzerträge	24.000	20.000	0	0	0	0	0	0	0
69.	betriebsfremde Erträge	24.000	20.000	0	0	0	0	0	0	0
<u>weitere betriebliche Aufwendungen</u>										
70.	Abschreibungen auf Finanzanlagen	0	0	0	0	0	0	0	0	0
71.	Aufwendungen aus Verlustübernahme	0	0	0	0	0	0	0	0	0
72.	Aufwendungen für Verlustausgleich Vorjahre	0	0	0	0	0	0	0	0	0
73.	Aufwendungen für Ausgleich Gebührenrechner lfd. Jahr	0	0	0	0	0	0	0	0	0
74.	Summe weitere betriebl. Aufwendungen	0	0	0	0	0	0	0	0	0
<u>Finanzaufwendungen</u>										
75.	Zinsen und ähnliche Aufwendungen	580.000	590.000	34.600	1.300	0	35.300	800	2.900	76.300
76.	Summe Finanzaufwendungen	580.000	590.000	34.600	1.300	0	35.300	800	2.900	76.300
77.	betriebsfremde Aufwendungen	580.000	590.000	34.600	1.300	0	35.300	800	2.900	76.300

Erträge und Aufwendungen		Gesamt	Gesamt							
Nr.	Bezeichnung	2010 Euro	2011 Euro	GAP Euro	Forsten Euro	AöR FH Euro	SU Euro	Verm. Euro	Str.Baub. Euro	SBP Euro
1	2	3	4	5	6	7	8	9	10	11
	<u>außerordentliche Aufwendungen u. Erträge</u>									
78.	außerordentliche Aufwendungen	0	0	0	0	0	0	0	0	0
79.	außerordentliche Erträge	0	0	0	0	0	0	0	0	0
80.	<i>außerordentliches Ergebnis</i>	0	0	0	0	0	0	0	0	0
	<u>Steuern</u>									
81.	sonstige Steuern	48.700	52.900	15.700	700	0	2.800	100	0	700
82.	<i>Summe Steuern</i>	48.700	52.900	15.700	700	0	2.800	100	0	700
	<u>weitere betriebliche Erträge</u>									
83.	Erträge aus Verlustübernahme	0	0	0	0	0	0	0	0	0
84.	Erträge a.d. Auflösung der Gebührenaufgleichsrücklage	647.000	373.700	0	0	0	0	0	0	0
85.	Erträge für Ausgleich Gebührenrechner lfd.Jahr	0	0	0	0	0	0	0	0	0
86.	<i>Summe weitere betriebl. Erträge</i>	647.000	373.700	0	0	0	0	0	0	0
87.	<i>Jahresüberschuss, -fehlbetrag (+ / -)</i>	172.000	84.500	436.900	26.900	25.400	362.700	13.600	96.400	619.900
	Kalk. Zinsen			0	0	0	0	0	0	0
	Uml. GuG Schl.Str.			123.000	3.000	0	161.000	22.800	83.300	78.700
	Uml. Personalrat			7.000	800	0	7.400	1.000	4.300	11.500
	Uml. Verw.			100.000	11.100	1.400	107.000	13.000	58.300	163.600
	Uml. Kundenzentrum			20.400	8.200	0	76.600	0	0	27.500
	Uml. Werkst.			153.300	7.200	23.900	48.300	500	0	214.100
	Uml. Umglied./auch man.Vkst.			32.800	-4.400	100	-37.600	-23.700	-49.500	91.400
	Überschuss in der Abteilung	172.000	84.500	400	1.000	0	0	0	0	33.100

Erläuterung der
Kostenstellen (Bereiche)

GAP = Grünanlagen- und
Spielplatzpflege
Forsten = Forsten
AöR FH= Flensb. Friedhöfe, AöR

SU = Straßenunterhaltung
Verm. = Vermessung, Geographische Informationen
Str.Baub.= Tiefbau
SBP = Stadtbildpflege

Erträge und Aufwendungen											
Nr.	Bezeichnung	Abfall Euro	Entwäss. Euro	Gebäuder. Euro	so.Werkst Euro	Sonst. Euro	GuG Euro	Pers.rat Euro	Verw Euro	KuZ Euro	Werkst Euro
1	2	12	13	14	15	16	17	18	19	20	21
	<u>Umsatzerlöse</u>										
	Umsatzerlöse Park- und Gartenanlagen (UA 5800)	0	0	0	0	0	0	0	0	0	0
	Umsatzerlöse a. Sondernutzung Grünanl.	0	0	0	0	0	0	0	0	0	0
	Umsatzerlöse Spielplätze (UA 4602)	0	0	0	0	0	0	0	0	0	0
1.	Umsatzerlöse Grünwesen	0	0	0	0	0	0	0	0	0	0
	sonstige Erlöse Forsten	0	0	0	0	0	0	0	0	0	0
	Erlöse aus Holzverkauf	0	0	0	0	0	0	0	0	0	0
	Mieteinnahmen Jagdpacht	0	0	0	0	0	0	0	0	0	0
2.	Umsatzerlöse Forsten	0	0	0	0	0	0	0	0	0	0
	Umsatzerlöse Straßenunterhaltung(UA6300/6520/6600/SV IS)	0	0	0	0	0	0	0	0	0	0
3.	Umsatzerlöse Straßenunterhaltung	0	0	0	0	0	0	0	0	0	0
	Umsatzerlöse a. Verwaltungsgebühren Vermessung	0	0	0	0	0	0	0	0	0	0
	Umsatzerlöse a. Vermessungslstg. u. Reproarbeiten	0	0	0	0	0	0	0	0	0	0
	Umsatzerlöse a. Leistungen an Katasteramt	0	0	0	0	0	0	0	0	0	0
	Umsatzerlöse a. Leistungen an Sonderv. Infrastruktur	0	0	0	0	0	0	0	0	0	0
4.	Umsatzerlöse Vermessung	0	0	0	0	0	0	0	0	0	0
	Umsatzerlöse a. Verwaltungsgebühren Tiefbau	0	0	0	0	0	0	0	0	0	0
	Umsatzerlöse a. Planungskosten f. KSP	0	0	0	0	0	0	0	0	0	0
	Umsatzerlöse a. Planungs- u. Bauleitungsleistg. (v. SV)	0	6.200	0	0	0	0	0	0	0	0
5.	Umsatzerlöse Freiräume und Tiefbau	0	6.200	0	0	0	0	0	0	0	0
	Umsatzerlöse a. Gebühren Straßenreinigung geschl. Ortslage	0	0	0	0	0	0	0	0	0	0
	Umsatzerl. öff. Anteil Straßenreinigung (v. SV Infrastruktur)	0	0	0	0	0	0	0	0	0	0
	Umsatzerlöse a. Winterdienst/vorher Pauschale	0	0	0	0	0	0	0	0	0	0
	ZOB-Reinigung(UA6300) s.sonst.Erlöse	0	0	0	0	0	0	0	0	0	0
6.	Umsatzerlöse Straßenreinigung	0	0	0	0	0	0	0	0	0	0

Erträge und Aufwendungen											
Nr.	Bezeichnung	Abfall Euro	Entwäss. Euro	Gebäuder. Euro	so.Werkst Euro	Sonst. Euro	GuG Euro	Pers.rat Euro	Verw Euro	KuZ Euro	Werkst Euro
1	2	12	13	14	15	16	17	18	19	20	21
	Umsatzerlöse a.Gebühren für Abfallentsorgung	7.202.600	4.000	0	0	0	0	0	0	0	0
	Umsatzerlöse a.Geb.v.Gewerbebetrieben	332.000	0	0	0	0	0	0	0	0	0
	Umsatzerlöse PPK 19 %	190.000	0	0	0	0	0	0	0	0	0
	Umsatzerlöse Recyclinghöfe	325.800	0	0	0	0	0	0	0	0	0
	Umsatzerlöse Reinigung v.Glascontainerstandplätzen	0	0	0	0	0	0	0	0	22.900	0
	Umsatzerlöse ordnungsrechtl. Abfall (bis 2007:UA 6300/6520/6600)/jetzt vom Sondervermögen	47.000	0	0	0	0	0	0	0	0	0
7.	Umsatzerlöse Abfallbeseitigung	8.097.400	4.000	0	0	0	0	0	0	22.900	0
	Umsatzerlöse Abwasserbeseitigung Straßen (ab2009 v. SV IS)	0	1.475.800	0	0	0	0	0	0	0	0
	Umsatzerlöse aus Nutzungsgebühren	0	8.769.100	0	0	0	0	0	0	0	0
	Umsatzerlöse aus Regenw.-Nutzungsgebühren	0	1.476.200	0	0	0	0	0	0	0	0
	Umsatzerlöse aus Gebühren f.Hauskläranlagen	0	9.600	0	0	0	0	0	0	0	0
	Umsatzerlöse a.Nutzungsentgelten and.Gemeinden	0	2.303.300	0	0	0	0	0	0	0	0
	Umsatzerlöse Straßeneinläufe v. Sonderverm.(UA6300/6520/6600)	0	141.500	0	0	0	0	0	0	0	0
8.	Umsatzerlöse Entwässerung	0	14.175.500	0	0	0	0	0	0	0	0
9.	Umsatzerlöse Werkstatt	0	0	0	163.100	0	0	0	0	0	0
	Umsatzerlöse Reinigung von Schulen/Medienzentr.	0	0	2.816.600	0	0	0	0	0	0	0
	Umsatzerlöse Reinigung anderer städt. Objekte	0	0	738.700	0	0	0	0	0	0	0
10.	Umsatzerlöse Gebäudereinigung	0	0	3.555.300	0	0	0	0	0	0	0
11.	sonstige Erlöse Zuschuss v. d. Stadt Flensburg	0	0	0	0	165.000	0	0	0	0	0
12.	sonstige Erlöse aus allen Bereichen	17.400	152.200	46.800	0	10.700	0	0	0	0	0
13.	<i>Summe der Umsatzerlöse</i>	8.114.800	14.337.900	3.602.100	163.100	175.700	0	0	0	22.900	0

Erträge und Aufwendungen											
Nr.	Bezeichnung	Abfall Euro	Entwäss. Euro	Gebäuder. Euro	so.Werkst Euro	Sonst. Euro	GuG Euro	Pers.rat Euro	Verw Euro	KuZ Euro	Werkst Euro
1	2	12	13	14	15	16	17	18	19	20	21
	<u>andere Betriebserträge</u>										
14.	Bestandsveränderungen u. Eigenleistungen	0	0	0	0	0	0	0	0	0	0
15.	sonstige betriebliche Erträge	21.700	181.900	7.700	31.700	0	0	0	462.600	0	0
16.	<i>Summe andere Betriebserträge</i>	21.700	181.900	7.700	31.700	0	0	0	462.600	0	0
17.	<i>Betriebserträge</i>	8.136.500	14.519.800	3.609.800	194.800	175.700	0	0	462.600	22.900	0
	<u>Materialaufwand</u>										
18.	Material Wasser/Energie/Brennstoff	1.200	869.600	0	0	0	0	0	0	0	0
19.	Material Werkst.f.Leistungen an Dritte	0	0	0	28.700	0	0	0	0	0	0
20.	Pflanzen	0	0	0	0	0	0	0	0	0	0
21.	Material für Spiel- und Sportplätze	0	0	0	0	0	0	0	0	0	0
22.	Sonst. Material Forsten	0	0	0	0	0	0	0	0	0	0
23.	Straßenbau- und Reparaturmaterial	0	0	0	0	0	0	0	0	0	0
24.	Streumittel	0	0	0	0	0	0	0	0	0	0
25.	Abfalltüten (sonst.Material SR)	0	0	0	0	0	0	0	0	0	0
26.	Material für Entwässerung	0	511.500	0	0	0	0	0	0	0	0
27.	Material für Gebäudereinigung	0	0	76.900	0	0	0	0	0	0	0
28.	<i>Aufwendungen für bezogene Waren</i>	1.200	1.381.100	76.900	28.700	0	0	0	0	0	0
	<u>bezogene Leistungen</u>										
29.	Entsorgungskosten div. Bereiche	3.584.500	444.400	0	0	0	0	0	0	0	0
30.	bezogene Leistungen Gebäudereinigung	0	0	385.100	0	0	0	0	0	0	0
31.	sonstige bezogene Leistungen	14.300	818.800	8.600	700	0	0	0	29.500	0	0
32.	<i>Aufwendungen für bezogene Leistungen</i>	3.598.800	1.263.200	393.700	700	0	0	0	29.500	0	0
33.	<i>Summe Materialaufw.u.Aufw.f.bezogene Leistungen</i>	3.600.000	2.644.300	470.600	29.400	0	0	0	29.500	0	0

Erträge und Aufwendungen											
Nr.	Bezeichnung	Abfall Euro	Entwäss. Euro	Gebäuder. Euro	so.Werkst Euro	Sonst. Euro	GuG Euro	Pers.rat Euro	Verw Euro	KuZ Euro	Werkst Euro
1	2	12	13	14	15	16	17	18	19	20	21
	<u>Personalaufwand</u>										
34.	Löhne und Gehälter	1.842.500	2.291.400	1.871.200	0		119.700	71.800	632.100	224.900	317.200
35.	Sozialabgaben	387.500	475.600	398.400	0	0	12.000	10.000	111.800	46.100	66.900
36.	Zuführung zu Pensionsrückstellungen(auch ATZ)	26.900	21.000	12.600	0	0	0	0	38.600	16.300	0
37.	Aufwendungen für Altersversorgung	159.500	198.900	164.600	0	0	4.900	4.000	48.500	18.800	27.900
38.	<i>Summe Personalaufwand</i>	2.416.400	2.986.900	2.446.800	0	0	136.600	85.800	831.000	306.100	412.000
	<u>Abschreibungen</u>										
39.	Abschreibungen	515.700	195.200	36.200	57.000	0	209.000	1.000	50.900	8.100	67.200
40.	<i>Summe Abschreibungen</i>	515.700	195.200	36.200	57.000	0	209.000	1.000	50.900	8.100	67.200
	<u>sonstige betriebliche Aufwendungen</u>										
41.	Energie, Wasser, Fernwärme	9.500	8.100	0	0	0	103.400	0	0	0	0
42.	Brenn-u. Treibstoffe, Schmiermittel	165.300	89.300	1.000	2.500	0	200	0	2.500	0	22.800
43.	sonst.Garten-und Grünpflegebedarf	0	0	0	0	0	0	0	0	0	0
44.	Waldpflegemittel u. -geräte	0	0	0	0	0	0	0	0	0	0
45.	Reinigung / Wirtschaftsbedarf	15.100	48.600	13.900	0	0	21.000	100	600	100	11.600
46.	Papierkörbe, Müllbehälter, Restmülltonnen	0	0	0	0	0	0	0	0	0	0
47.	Laborbedarf	0	29.200	0	0	0	0	0	0	0	0
48.	Dienst- und Schutzkleidung	14.600	9.300	1.200	0	0	500	0	0	0	1.700
49.	Inst. Geb. u. Außenanlagen	2.200	31.100	0	0	0	38.300	0	1.500	0	3.700
50.	Inst. Techn. Anlagen, Fahrzeuge u.Maschinen	103.200	366.100	17.900	12.500	0	1.500	0	4.700	0	7.000
51.	Mieten, Pachten, Gebühren, Abgaben und Beiträge	5.800	490.700	100	5.900	0	61.400	800	20.600	100	3.000
52.	Miete vom TBZ an Sondervermögen für Klärwerk	0	7.129.000	0	0	0	0	0	0	0	0
53.	Beratungskosten/Gutachten/Ausschüsse	1.000	16.100	0	0	165.000	0	0	46.900	0	0
54.	EDV- u. Organisationsaufwand	37.400	62.600	8.400	200	0	0	5.200	89.600	24.000	6.100
55.	ILV Rathaus	108.400	129.500	373.500	500	0	300	400	428.100	71.400	4.100
56.	Versicherungen	15.000	34.100	500	10.300	0	3.500	0	7.100	0	2.300

Erträge und Aufwendungen											
Nr.	Bezeichnung	Abfall Euro	Entwäss. Euro	Gebäuder. Euro	so.Werkst Euro	Sonst. Euro	GuG Euro	Pers.rat Euro	Verw Euro	KuZ Euro	Werkst Euro
1	2	12	13	14	15	16	17	18	19	20	21
57.	Büro- u. Verwaltungskosten	13.400	28.600	4.000	0	100	200	1.200	63.100	9.600	3.000
58.	sonst. Personalaufwendungen	5.400	16.600	3.100	0	0	0	2.000	20.100	1.300	5.300
59.	Werkzeuge	0	2.100	0	0	0	0	0	0	0	2.000
60.	sonst. Aufw. / versch. andere Posten	27.200	67.300	8.600	2.100	900	1.500	1.000	21.100	900	900
61.	sonst. Aufw. / Zuführung zur Gebührenaufgleichsrücklage	94.400	0	0	0	0	0	0	0	0	0
62.	sonst. Aufw. / Instandhaltung	5.100	24.900	100	0	0	2.600	0	9.500	300	25.500
63.	Abgangsverluste u. ä.	0	0	0	0	0	0	0	0	0	0
64.	Summe übrige betriebl. Aufwendungen	623.000	8.583.200	432.300	34.000	166.000	234.400	10.700	715.400	107.700	99.000
65.	Betriebsaufwand	7.155.100	14.409.600	3.385.900	120.400	166.000	580.000	97.500	1.626.800	421.900	578.200
66.	Betriebsergebnis	981.400	110.200	223.900	74.400	9.700	-580.000	-97.500	-1.164.200	-399.000	-578.200
	<u>Finanzerträge</u>										
67.	sonstige Zinsen und ähnliche Erträge	0	0	0	0	20.000	0	0	0	0	0
68.	Summe Finanzerträge	0	0	0	0	20.000	0	0	0	0	0
69.	betriebsfremde Erträge	0	0	0	0	20.000	0	0	0	0	0
	<u>weitere betriebliche Aufwendungen</u>										
70.	Abschreibungen auf Finanzanlagen	0	0	0	0	0	0	0	0	0	0
71.	Aufwendungen aus Verlustübernahme	0	0	0	0	0	0	0	0	0	0
72.	Aufwendungen für Verlustausgleich Vorjahre	0	0	0	0	0	0	0	0	0	0
73.	Aufwendungen für Ausgleich Gebührenrechner lfd. Jahr	0	0	0	0	0	0	0	0	0	0
74.	Summe weitere betriebl. Aufwendungen	0	0	0	0	0	0	0	0	0	0
	<u>Finanzaufwendungen</u>										
75.	Zinsen und ähnliche Aufwendungen	111.100	44.600	8.400	7.500	0	203.700	400	6.400	300	56.400
76.	Summe Finanzaufwendungen	111.100	44.600	8.400	7.500	0	203.700	400	6.400	300	56.400
77.	betriebsfremde Aufwendungen	111.100	44.600	8.400	7.500	0	203.700	400	6.400	300	56.400

Erträge und Aufwendungen											
Nr.	Bezeichnung	Abfall Euro	Entwäss. Euro	Gebäuder. Euro	so.Werkst Euro	Sonst. Euro	GuG Euro	Pers.rat Euro	Verw Euro	KuZ Euro	Werkst Euro
1	2	12	13	14	15	16	17	18	19	20	21
	<u>außerordentliche Aufwendungen u. Erträge</u>										
78.	außerordentliche Aufwendungen	0	0	0	0	0	0	0	0	0	0
79.	außerordentliche Erträge	0	0	0	0	0	0	0	0	0	0
80.	<i>außerordentliches Ergebnis</i>	0	0	0	0	0	0	0	0	0	0
	<u>Steuern</u>										
81.	sonstige Steuern	9.100	17.300	100	5.200	0	0	0	800	0	400
82.	<i>Summe Steuern</i>	9.100	17.300	100	5.200	0	0	0	800	0	400
	<u>weitere betriebliche Erträge</u>										
83.	Erträge aus Verlustübernahme	0	0	0	0	0	0	0	0	0	0
84.	Erträge a.d. Auflösung der Gebührenaufgleichsrücklage	0	373.700	0	0	0	0	0	0	0	0
85.	Erträge für Ausgleich Gebührenrechner lfd.Jahr	0	0	0	0	0	0	0	0	0	0
86.	<i>Summe weitere betriebl. Erträge</i>	0	373.700	0	0	0	0	0	0	0	0
87.	<i>Jahresüberschuss, -fehlbetrag (+ / -)</i>	861.200	422.000	215.400	61.700	29.700	-783.700	-97.900	-1.171.400	-399.300	-635.000
	Kalk. Zinsen	0	0	0	0	0	0	0	0	0	0
	Uml. GuG Schl.Str.	104.300	50.900	8.300	0	0	0	2.800	55.000	26.800	72.300
	Uml. Personalrat	14.200	15.800	35.700	0	0	0	0	4.700	1.900	2.300
	Uml. Verw.	259.800	354.900	124.900	4.700	8.300	0	5.900	0	0	21.300
	Uml. Kundenzentrum	218.100	77.200	0	0	0	0	0	0	0	0
	Uml. Werkst.	188.200	49.600	5.100	57.000	0	0	0	0	0	0
	Uml. Umglied./auch man.Vkst.	76.600	-126.400	12.800	0	0	8.500	0	3.100	0	16.300
	Überschuss in der Abteilung	0	0	28.600	0	21.400	-792.200	-106.600	-1.234.200	-428.000	-747.200

Erläuterung der
Kostenstellen (Bereiche)

Abfall = Abfallbeseitigung/Re-Höfe
 Entwäss. = Entwässerung
 Gebäuder. = Gebäudereinigung
 so.Werkst.= sonst. Leistg. der Werkstatt
 Sonst. = Sonstiges(Leistungen d.Betriebssteuerung)

GuG = Grundst. u. Gebäude Schl.Str., Betriebshofpers.
 Pers.rat = Personalrat
 Verw = Betriebssteuerung
 KuZ= Kundenzentrum
 Werkst = Werkstatt

Einzahlungen/Auszahlungen		Planansatz			Ergebnis	Investitionen und Investitionsförderungsmaßnahmen		Erläuterungen
lfd. Nr.	Bezeichnung	Einzahlungen/Auszahlungen 2011 in Eur	Verpflicht.-ermächtig. 2011 in Eur	Einzahlungen/Auszahlungen 2010 in Eur	Einzahlungen/Auszahlungen 2009 in Eur	Gesamtauszahlungsbedarf in Eur	bisher bereitgestellt in Eur	
1	2	3	4	5	6	7	8	9
	<u><i>Einzahlungen</i></u>							
1.	Zuführungen zu Rücklagen				176.861			
2.	Zuführungen zu Sonderposten mit Rücklageanteil							
3.	Abschreibungen	1.785.000		1.852.000	1.409.145			
4.	Abgang von Gegeständen des Anlagevermögens	0		0	24.783			
5.	Kreditaufnahme	0		0	0			
6.	sonstige Einzahlungen (Entn.aus Liquiditätsreserve)	597.942		0	1.437.790			
	<i>Summe der Einzahlungen</i>	<i>2.382.942</i>	<i>0</i>	<i>1.852.000</i>	<i>3.048.579</i>			
	<u><i>Auszahlungen</i></u>							
1.	Auflösung von Rücklagen und Rückstellungen	0		0	219.593			
2.	Auflösung von Sonderposten mit Rücklageanteil	0		0	0			
3.	Beschaffung Fahrzeuge, Maschinen u. Geräte, Einrichtungsgegenstände und Grundstücke	2.135.800		1.580.300	2.603.113			
4.	Finanzanlagen (Beteiligungen)	0						
5.	Tilgung von Krediten	247.142		236.257	225.873			
6.	sonstige Auszahlungen (Zuführ.z. Liquiditätsreserve)	0		35.443	0			
	<i>Summe der Auszahlungen</i>	<i>2.382.942</i>	<i>0</i>	<i>1.852.000</i>	<i>3.048.579</i>			

Übersicht über die Einzahlungen und Auszahlungen des Investitionsplanes

lfd. Nr.	Kto./ Ktengr. Nr.	Einzahlungen/Auszahlungen Bezeichnung	bis							Gesamt: 2012-2016
			2011 Euro	2012 Euro	2013 Euro	2014 Euro	2015 Euro	2016 Euro		
1	2	3	4	5	6	7	8	9	10	
<u>Einzahlungen</u>										
1.		Zuführungen zu Rücklagen	0	0	0				0	
2.		Zuführungen zu Sonderposten mit Rücklageanteil	0	0	0				0	
3.		Abschreibungen	1.785.000	1.803.000	1.821.000	1.839.000	1.857.000	0	7.320.000	
4.		Abgang von Gegenständen des Anlagevermögens	0	0					0	
5.		Kreditaufnahme (neuer Standort)	0	0					0	
6.		sonstige Einzahlungen (Entn.aus Liquiditätsreserve)	597.942	836.252	424.114	473.157		0	1.733.523	
<i>Summe der Einzahlungen</i>			2.382.942	2.639.252	2.245.114	2.312.157	1.857.000	0	9.053.523	
<u>Auszahlungen</u>										
1.		Auflösung von Rücklagen	0	0	0	0	0	0	0	
2.		Auflösung von Sonderposten mit Rücklageanteil	0	0	0	0	0	0	0	
3.		Beschaffung Fahrzeuge, Maschinen u. Geräte, Einrichtungsgegenstände und Grundstücke	2.135.800	2.380.700	1.974.600	2.029.100	1.373.200	0	7.757.600	
4.		Finanzanlagen (Beteiligungen)							0	
5.		Tilgung von Krediten	247.142	258.552	270.514	283.057	296.208	0	1.108.331	
6.		sonstige Auszahlungen (Zuführ.z. Liquiditätsreserve)					187.592		187.592	
<i>Summe der Auszahlungen</i>			2.382.942	2.639.252	2.245.114	2.312.157	1.857.000	0	9.053.523	